

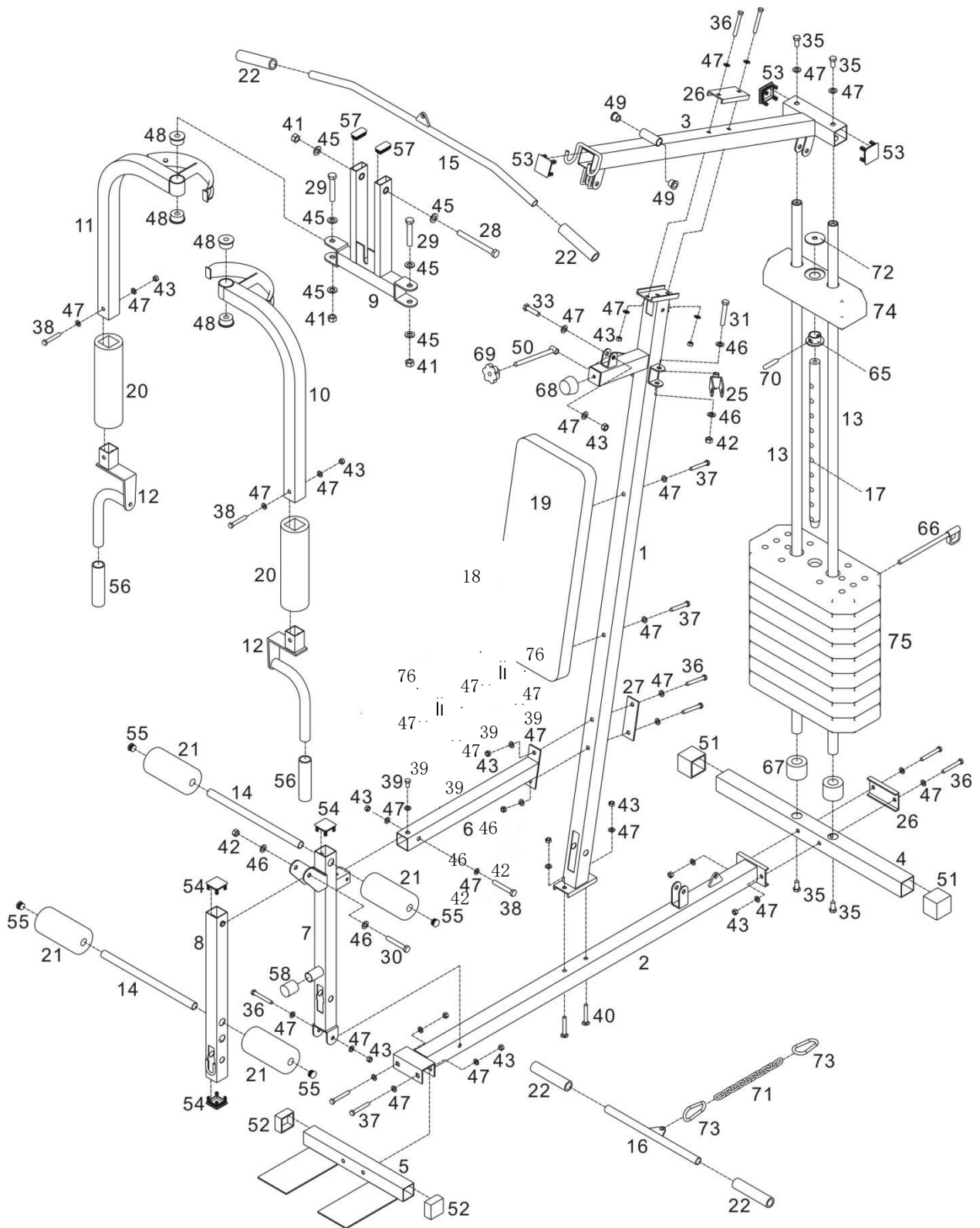
BEHUMAX
THE BEST FOR YOU

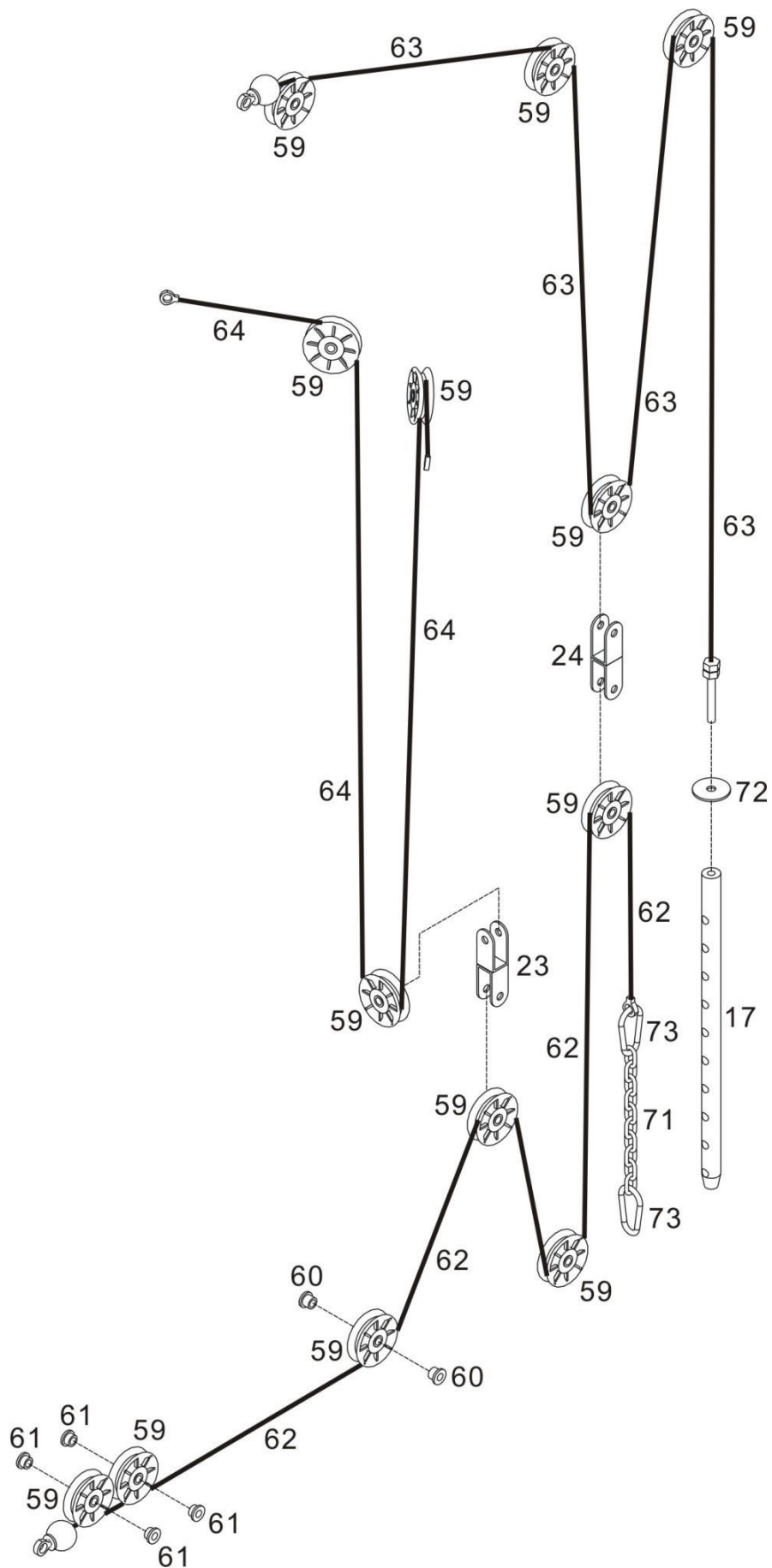
Máquina Multifunción MULTIGYM 300



Información Importante de Seguridad

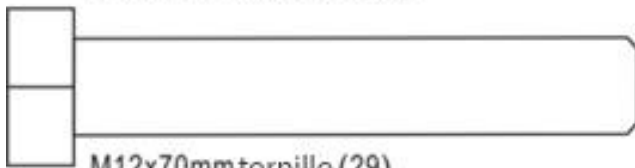
- ▲ Antes de usar, verifique que cada parte sea normal. Debe dejar de usarlo si hay algún daño, debe hacer algún ajuste o reemplazar las partes dañadas.
- ▲ No coloque la mano sobre las piezas móviles para proteger la mano y los dedos de lesiones.
- ▲ Mantenga a los niños o mascotas alejados de la máquina durante su ejercicio.
- ▲ Use ropa y zapatos de entrenamiento durante su ejercicio. El uso adecuado lo hace sentir más cómodo y seguro.
- ▲ Siempre haz un poco de ejercicio de calentamiento antes de tu entrenamiento.
- ▲ Si siente mareos, náuseas, dolor en el pecho o cualquier otra sensación anormal, detenga el entrenamiento inmediatamente y haga algún ejercicio relajante para estar en la situación normal, si es necesario puede consultar a su médico.



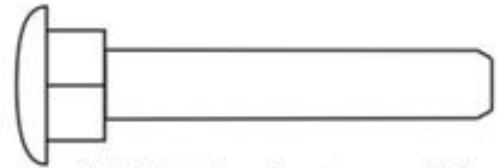




M12x125mm tornillo (28)



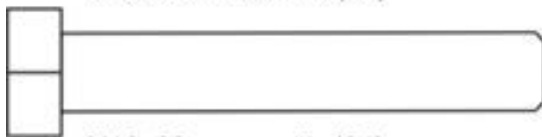
M12x70mm tornillo (29)



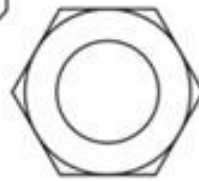
M8x55mm tornillo de rosca (40)



M10x65mm tornillo (30)



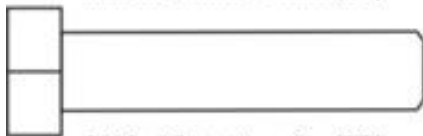
M10x60mm tornillo (31)



M12 contratuerca de nylon (41)



M10 contratuerca de nylon (42)



M10x45mm tornillo (32)



M8 contratuerca de nylon (43)



M10 Tuerca (44)



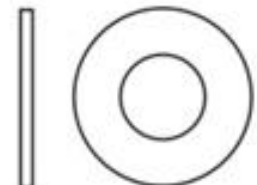
M10x40mm tornillo (33)



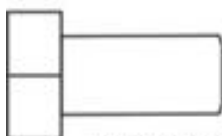
M10x35mm tornillo (34)



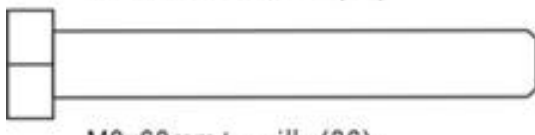
M12 Arandela (45)



M10 Arandela (46)



M10x20mm tornillo (35)



M8x60mm tornillo (36)



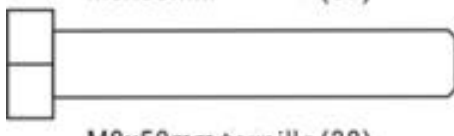
M8 Arandela (47)



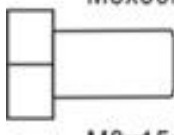
Arandela interna #12.5 (Small) (49)



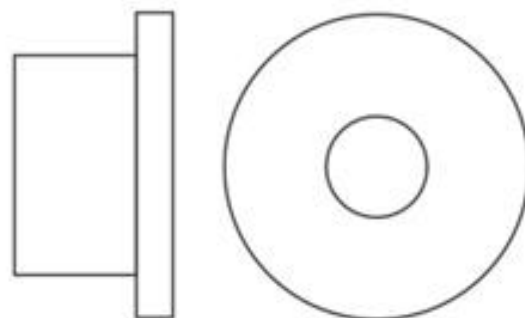
M8x55mm tornillo (37)



M8x50mm tornillo (38)



M8x15mm tornillo (39)

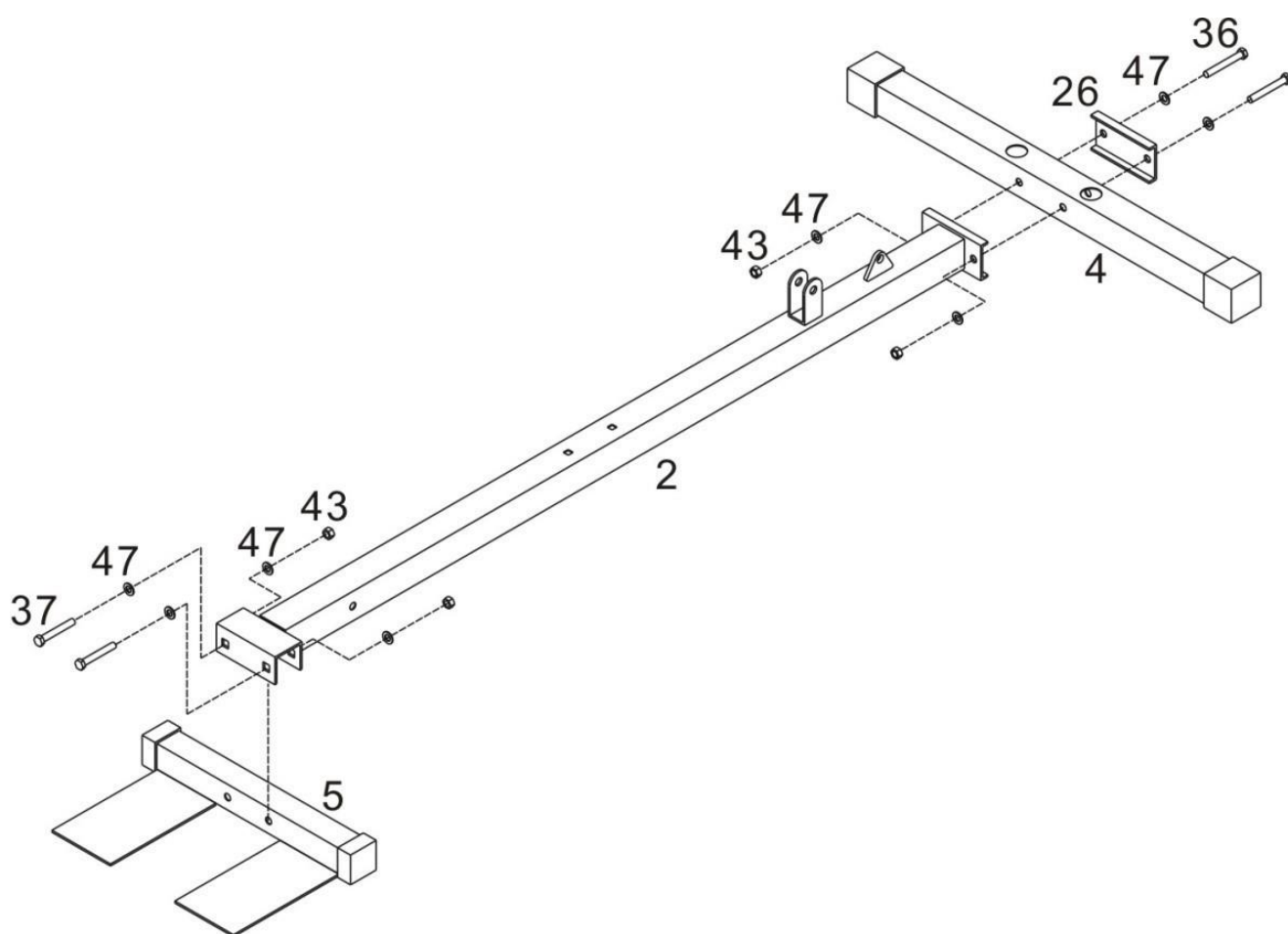


Arandela interna #12.5 (Big) (48)

Lista de Partes

NO.	DESCRIPCIÓN	CANTIDAD	NO.	DESCRIPCIÓN	CANTIDAD
1	TUBO DE SOPORTE PRINCIPAL	1	2	TUBO BASE PRINCIPAL	2
3	TUBO DE SOPORTE SUPERIOR	1	4	TUBO BASE TRASERO	2
5	TUBO BASE DELANTERO	1	6	TUBO DEL ASIENTO	1
7	TUBO DE SOPORTE DELANTERO	1	8	DESARROLLADOR DE PIERNAS	1
9	Soporte de brazo de mariposa	1	10	BRAZO MARIPOSA (L)	1
11	BRAZO DE MARIPOSA (R)	1	12	MANILLAR	2
13	TUBO DESLIZADOR DE PESO	2	14	TUBO DE ALMOHADILLA ENROLLABLE	2
15	BARRA EN T	1	16	BARRA DE TRACCIÓN LATERAL	1
17	POSTE DE RECOGIDA DE PESO	1	18	COJÍN DEL ASIENTO	1
19	COJÍN RESPALDO	1	20	ESPONJA GRANDE	2
21	ESPONJA PEQUEÑA	4	22	CUBIERTAS DE MANGO DE PLÁSTICO	4
23	SOPORTE DE POLEA DOBLE A	1	24	SOPORTE POLEA DOBLE B	1
25	SOPORTE DE POLEA	2	26	PLACA DE CONEXIÓN A	2
27	PLACA DE CONEXIÓN B	1	28	Tornillo M12x125mm	1
29	Tornillo M12x70mm	2	30	Tornillo M10x65mm	3
31	Tornillo M10x60mm	4	32	Tornillo M10x40mm	9
33	Tornillo M10x40mm	1	34	Tornillo M10x35mm	2
35	Tornillo M10x20mm	6	36	Tornillo M8x60mm	7
37	Tornillo M8x55mm	4	38	Tornillo M8x50mm	3
39	Tornillo M8x15mm	5	40	Perno M8x55mm	2
41	M12 Contratuerca de nailon	3	42	M10 Contratuerca de nailon	18
43	M8 Contratuerca de nailon	17	44	M10 Tuerca	2
45	M12 Arandela	6	46	M10 Arandela	34
47	M8 Arandela	39	48	Arandela interior #12.5 (Big)	4
49	Arandela interior #12.5 (Small)	2	50	PRENSA PIN	1
51	44MM TAPA CUADRADA	2	52	38MM TAPA CUADRADA	2
53	44MM TAPA CUADRADA	3	54	38MM TAPA CUADRADA	3
55	19MM TAPA INTERIOR REDONDA	4	56	25*130MM HANDLE	2
57	20*40MM CUADRADO INTERIOR GORRA	2	58	25MM GORRO REDONDO ANGULADO	1
59	POLEA	13	60	ARANDELA INTERIOR DE NYLON (A)	4
61	ARANDELA INTERIOR DE NYLON (B)	4	62	CABLE A	1
63	CABLE B	1	64	CABLE C	1
65	CARCASA DE TUBO DE PLÁSTICO	1	66	PIN	1

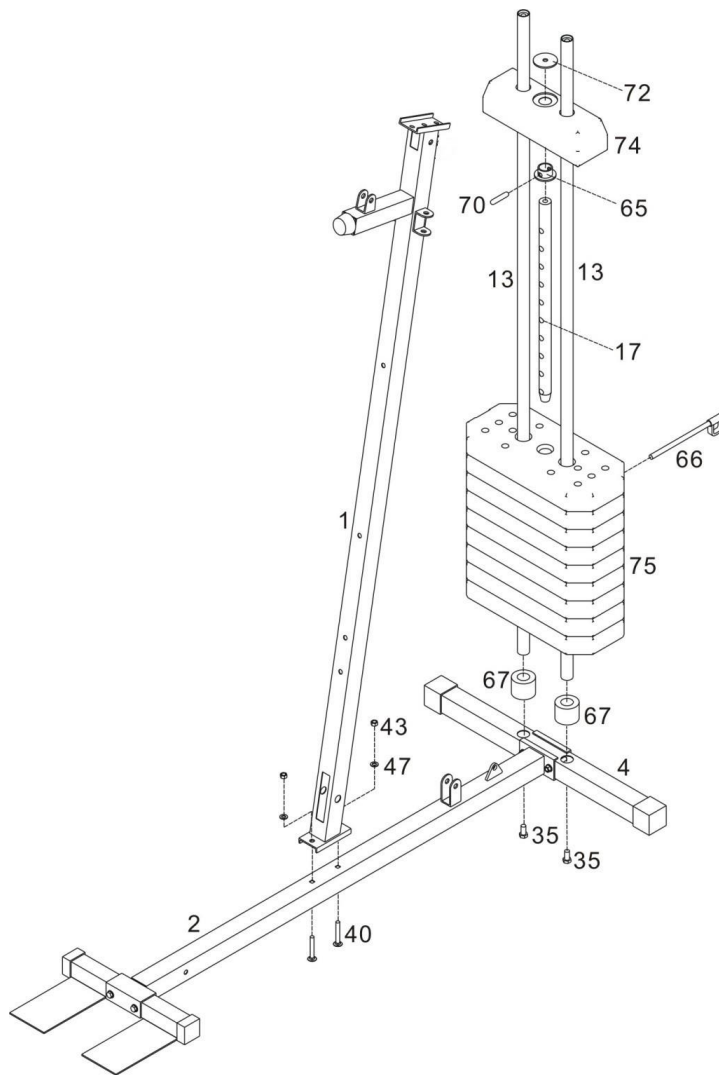
67	ARANDELA DEGOMA	2	68	COJÍN TIPO CONO	1
69	M10 M10 KNOB	1	70	PIN	1
71	CADENA	2	72	Φ25 ARANDELA	1
73	GANCHO	4	74	PLACA SUPERIOR DE PILA DE PESAS	1
75	PLATO DE PESO	9	76	Soporte de asiento	2



Paso 1

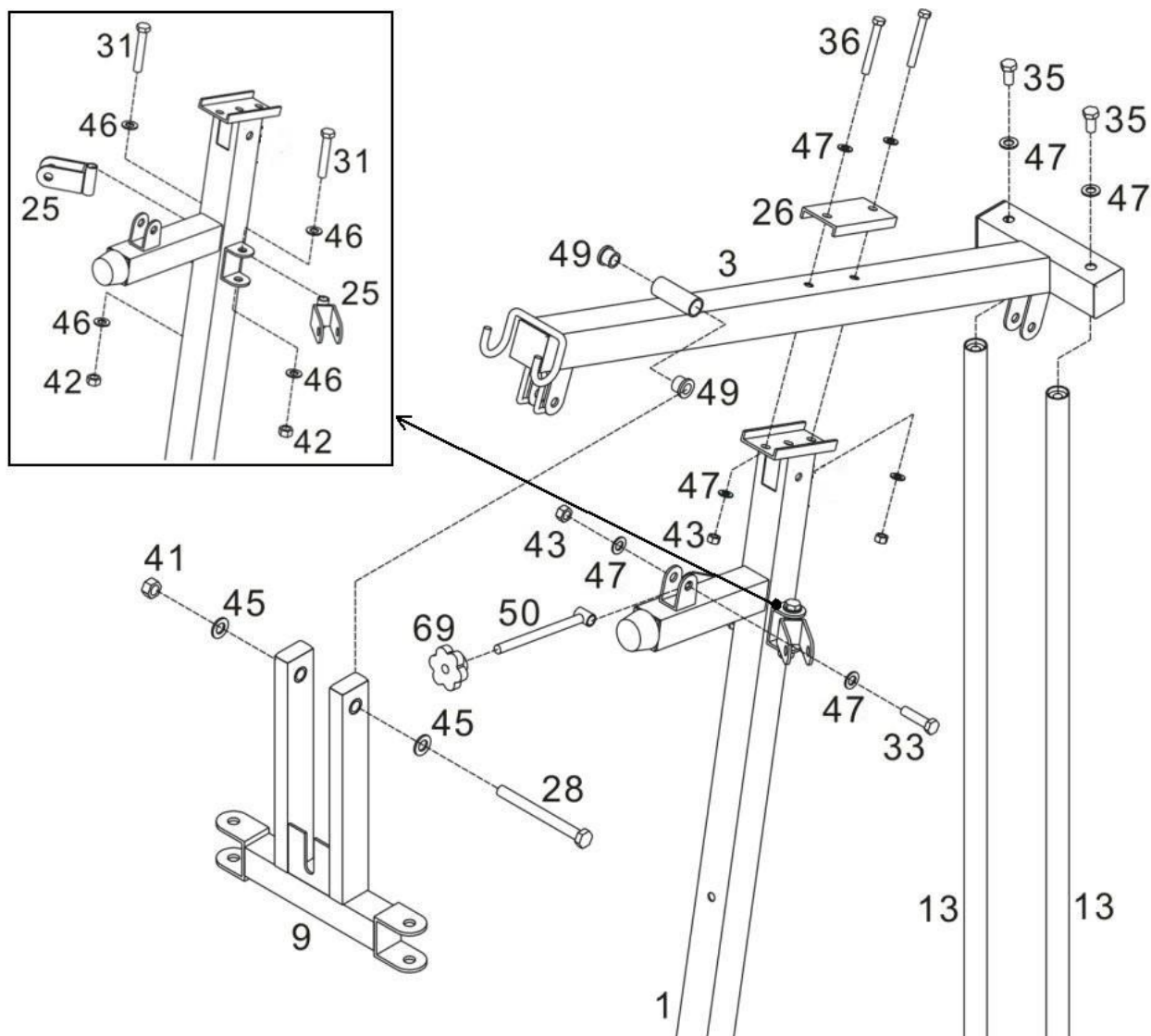
1) Conecte el TUBO DE LA BASE DELANTERA (5) y el TUBO DE LA BASE PRINCIPAL (2) con el Perno M8x55mm (37), Arandela M8 (47) y Contratuerca de Nylon M8 (43).

2) Conecte el TUBO DE LA BASE TRASERA (4) y el TUBO DE LA BASE PRINCIPAL (2) con el Perno M8x60mm (36), la Arandela M8 (47), la PLACA DE CONEXIÓN A (26) y la Contratuerca de Nylon M8 (43).



Paso 2

- 1) Conecte el TUBO DE SOPORTE PRINCIPAL (1) y el TUBO DE LA BASE PRINCIPAL (2) mediante el Perno de carro de M8x55 mm (40).
- 2) Coloque la ARANDELA DE GOMA (67) EL TUBO DESLIZADOR DE PESO (13) en el TUBO DE LA BASE PRINCIPAL (2) y fíjelo con un Perno M10x20mm (35).
- 3) Deslice la PLACA DE PESAS (75) dentro del TUBO DESLIZADOR DE PESAS (13).
- 4) Fije el tubo ALOJAMIENTO DEL TUBO DE PLÁSTICO (65) en el orificio superior de la PÉRTIGA DEL PESO (17) por PIN (70).
- 5) Deslice el POSTE DE RECOGIDA DE PESAS (17) en la PLACA DE PESAS (75), inserte el PASADOR (66) en la PLACA DE PESAS (75) y la POSTE DE RECOGIDA DE PESAS (17); Luego deslice la PLACA SUPERIOR DE LA PILA DE PESAS (74) dentro del TUBO DESLIZADOR DE PESAS (13).



Paso 3

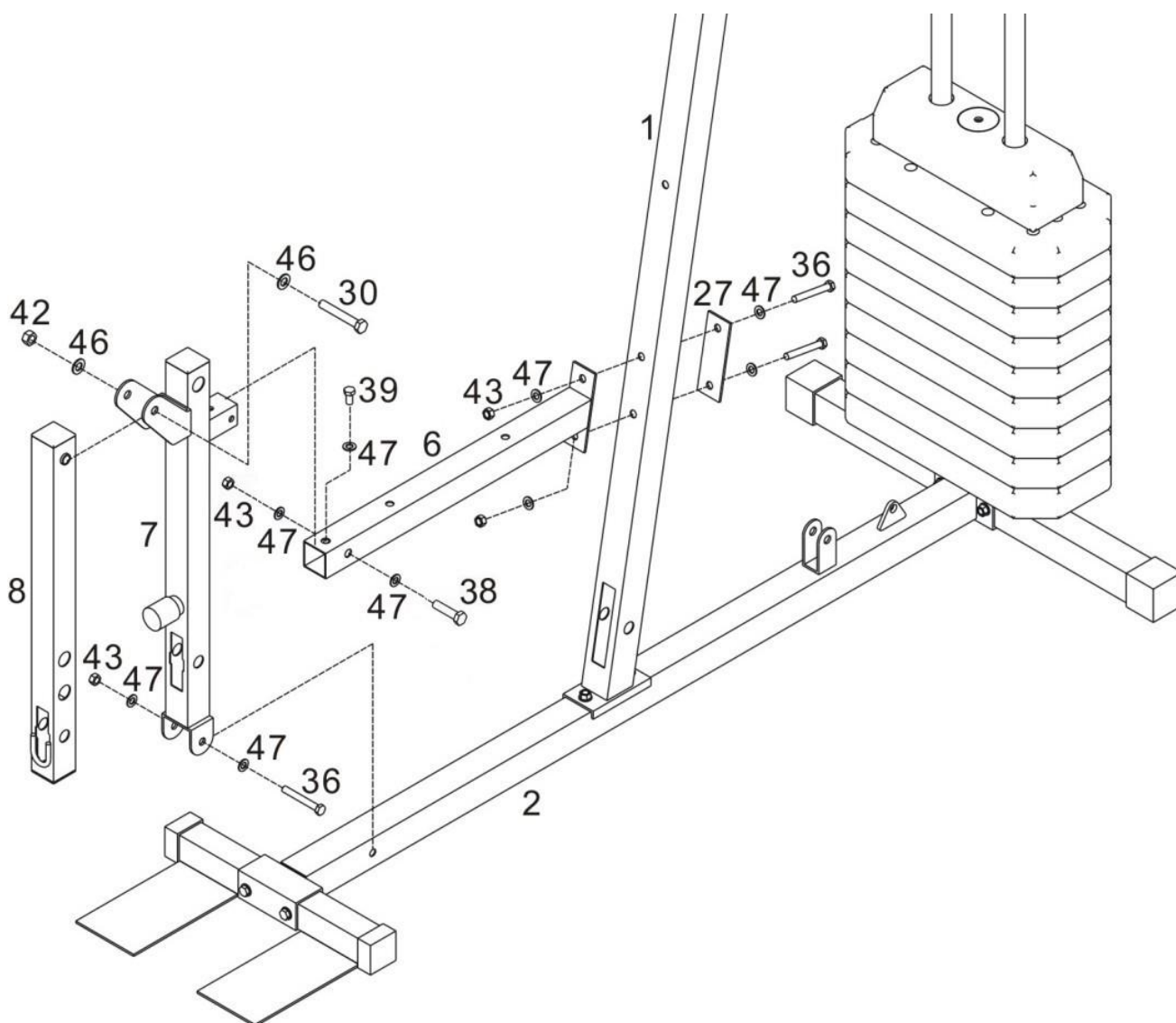
1) Fije el TUBO DESLIZADOR DE PESO (13) en el TUBO DE SOPORTE SUPERIOR (3) con un perno de M8x20 mm (35) y una arandela de M8 (47).

2) Fije el TUBO DE SOPORTE PRINCIPAL (1) en el TUBO DE SOPORTE SUPERIOR (3) con un Perno M8x60mm (36), Arandela M8 (47), PLACA DE CONEXIÓN A (26) y Contratuerca de Nylon M8 (43).

3) Fije el SOPORTE DE LA POLEA (25) en el TUBO DE SOPORTE PRINCIPAL (1) con el Perno M10x60mm (31), la Arandela M10 (46) y la Contratuerca de Nylon M10 (42).

4) Coloque la ARANDELA INTERNA (49) en el TUBO DE APOYO SUPERIOR (3). Luego fije el TUBO DE SOPORTE PARA EL BRAZO DE MARIPOSA (9) en el TUBO DE SOPORTE SUPERIOR (3) con un Perno M12x125mm (28), una Arandela M12 (45) y una Contratuerca de Nylon M12 (41).

5) Fije el PASADOR DE PRESIÓN (50) en el TUBO DE SOPORTE PRINCIPAL (1) con el PERNO M10x40mm (33), Arandela M8 (47) y Contratuerca de nailon M10 (43). Luego coloque la PERILLA (69) en el PIN DE PRESIÓN (50).



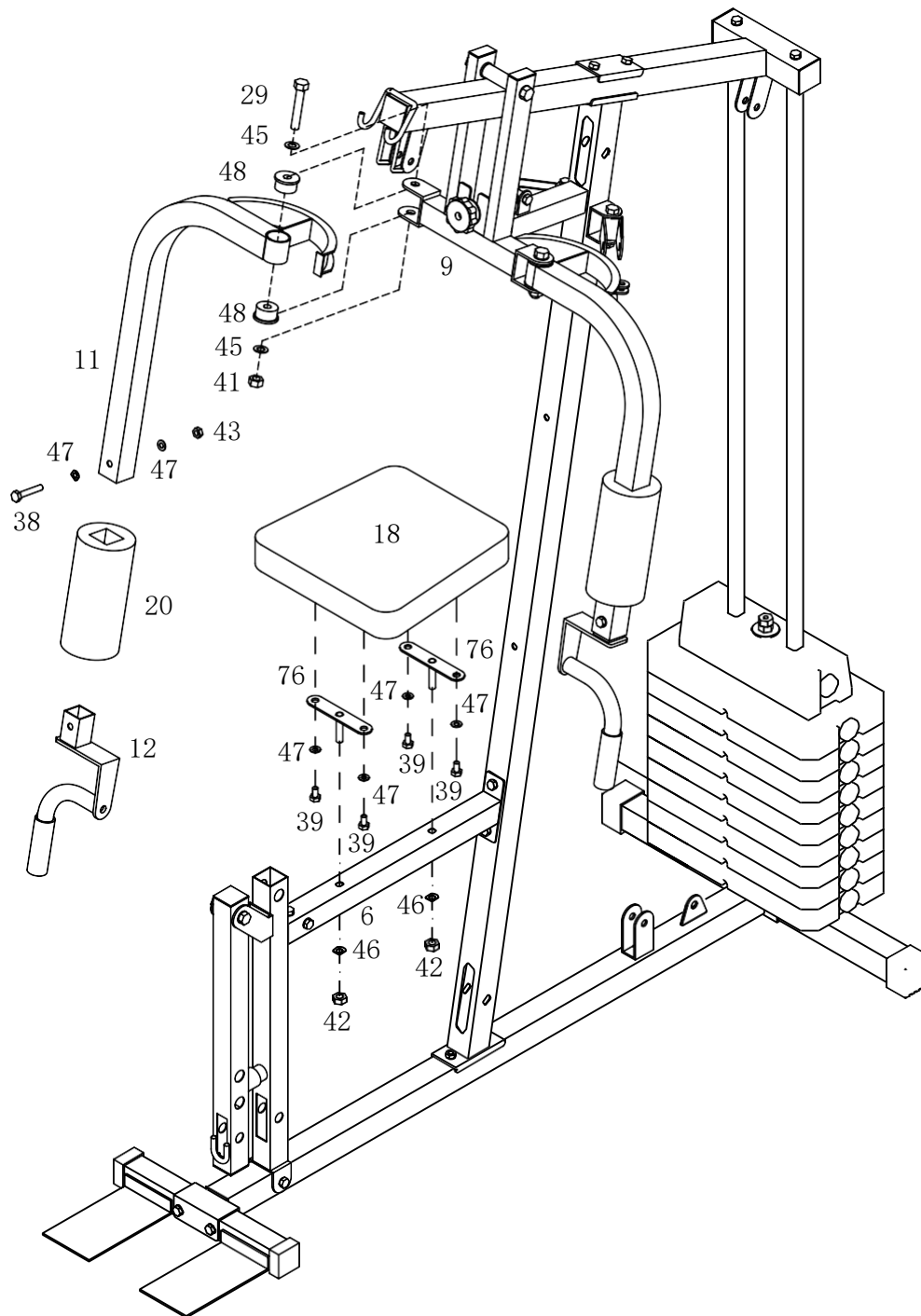
Paso 4

1) Fije el TUBO DE SOPORTE DELANTERO (7) en el TUBO DEL ASIENTO (6) con un Perno M8x15mm (39) y una Arandela M8 (47).

2) Fije el tubo de soporte delantero (7) en el tubo del asiento (6) con un perno M8 * 50 (38), una arandela 8 y una tuerca M8

3) Fije el TUBO DE SOPORTE DELANTERO (7) en el TUBO DE LA BASE PRINCIPAL (2) con el Perno M8x60mm (36), la Arandela M8 (47) y la Contratuerca de Nylon M8 (43).

4) Fije el DESARROLLADOR DE PATA (8) en el TUBO DE SOPORTE DELANTERO (7) con el Perno M10x65mm (30), la Arandela M10 (46) y la Contratuerca de Nylon M10 (42).



Paso 5

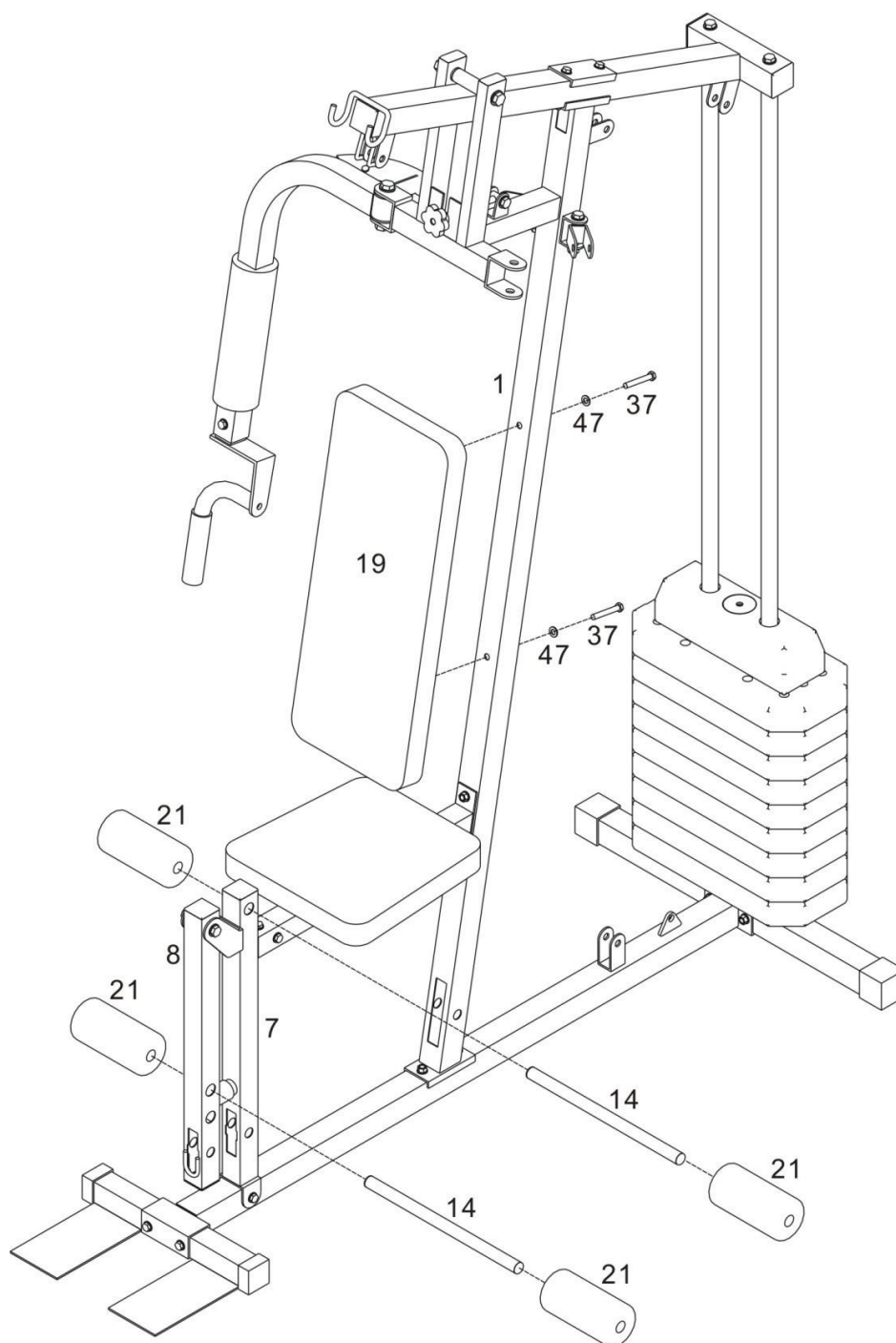
1) Use un perno (29), dos arandelas (45), dos manguitos internos (48) y una tuerca (41) para instalar el brazo de mariposa derecho (11) en el soporte del brazo de mariposa (9)

2) Inserte la espuma grande (20) en el brazo de mariposa derecho (11), y luego instale la manija (112) en el brazo de mariposa derecho (11) con un perno (38)

La instalación del brazo de mariposa izquierdo es la misma que la de la mariposa derecha

3) Fije el soporte de conexión del cojín del asiento (76) en el cojín del asiento (18) usando juntas (47) y tornillos (39).

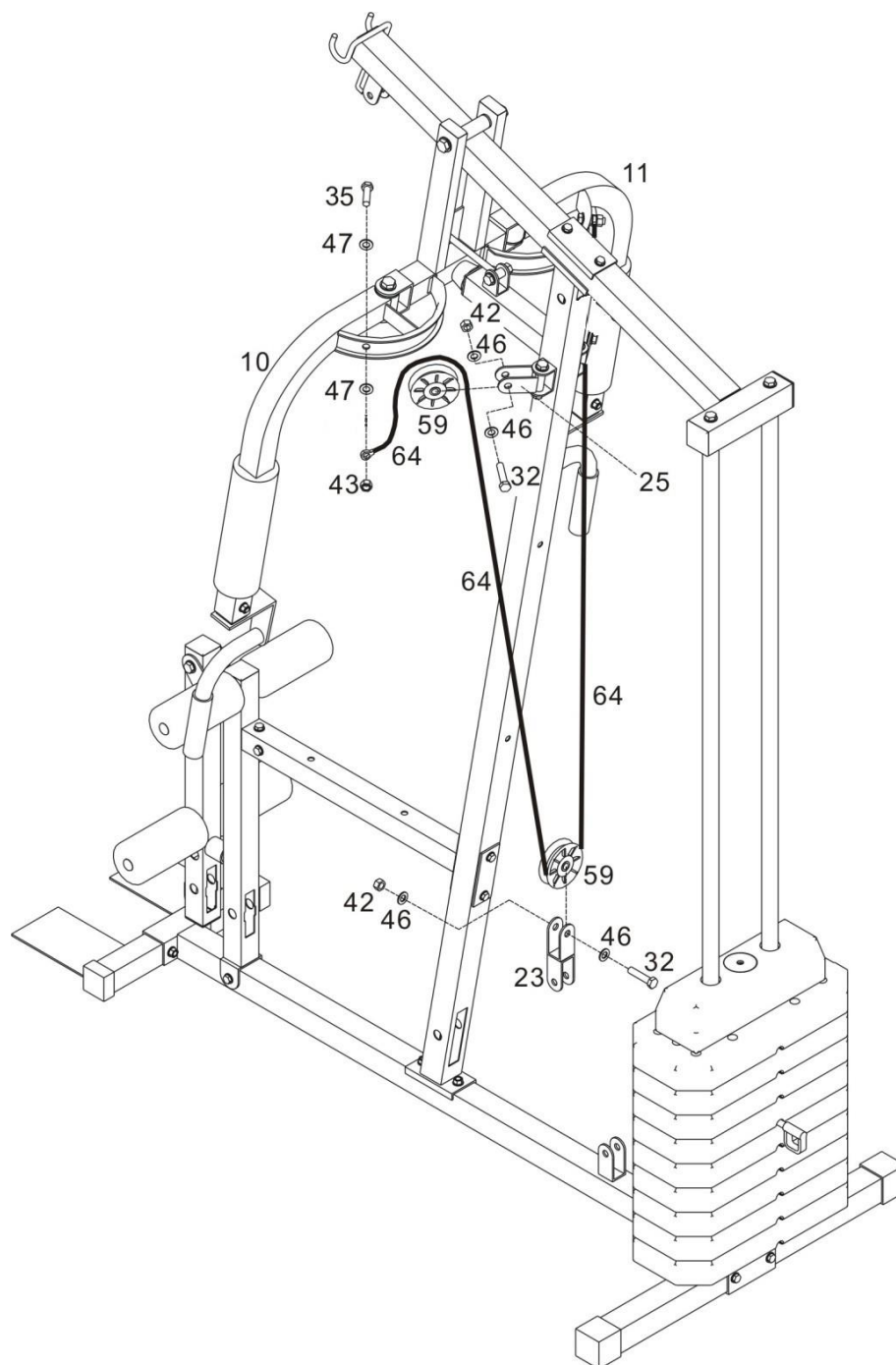
4) El cojín del asiento (18) se fija al tubo del asiento (6) mediante una arandela (46) y una tuerca (42).



Paso 6

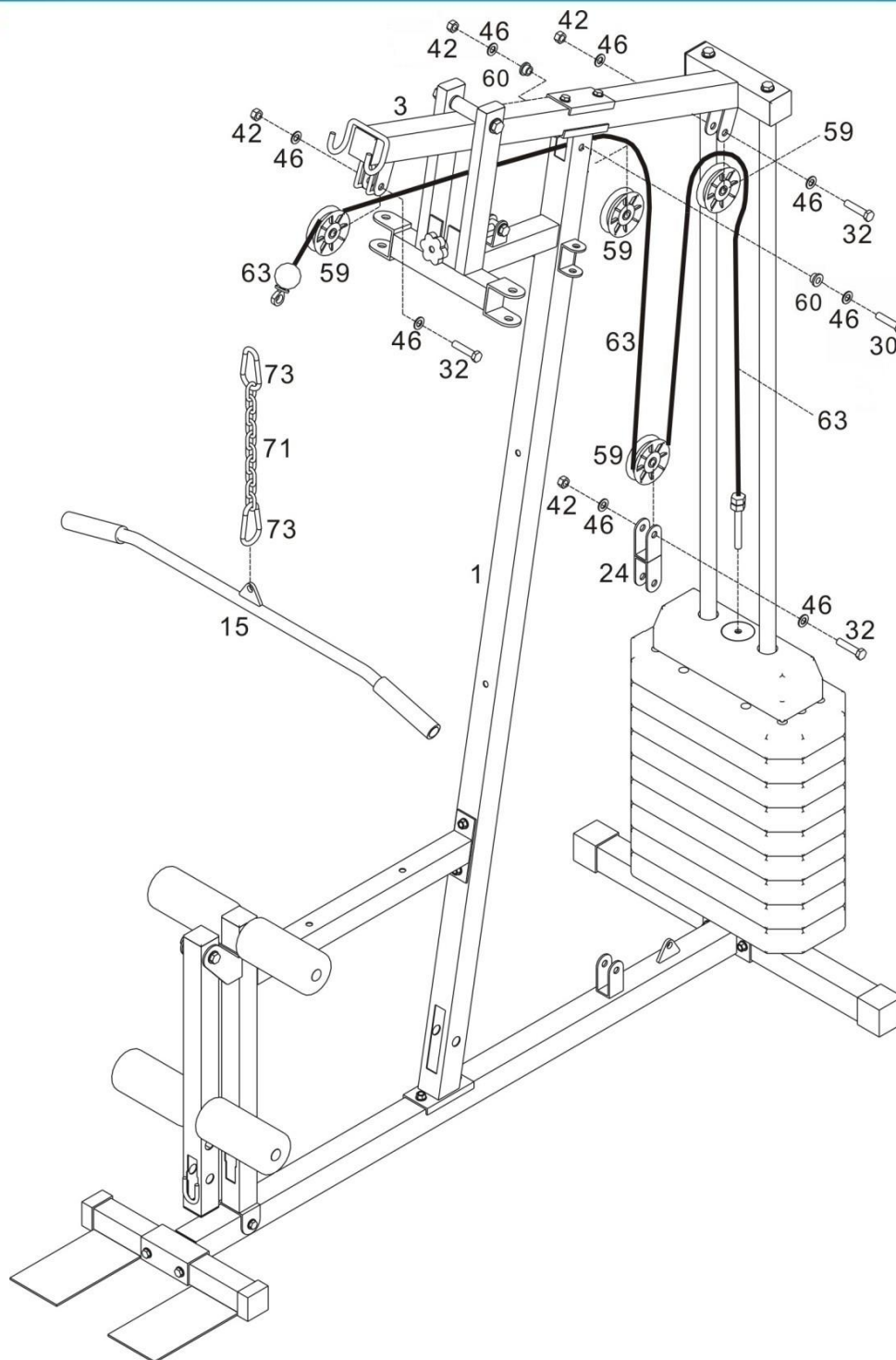
1) Fije el COJÍN DEL RESPALDO (19) en el TUBO DE SOPORTE PRINCIPAL (1) con el Perno M8x55mm (37) y la Arandela M8 (47).

2) Conecte el TUBO DE LA ALMOHADILLA DEL RODILLO (14) con el DESARROLLADOR DE PIERNAS (8) y el TUBO DE SOPORTE DELANTERO (7), luego inserte la ESPONJA PEQUEÑA (21) en el TUBO DE LA ALMOHADILLA DEL RODILLO (14).



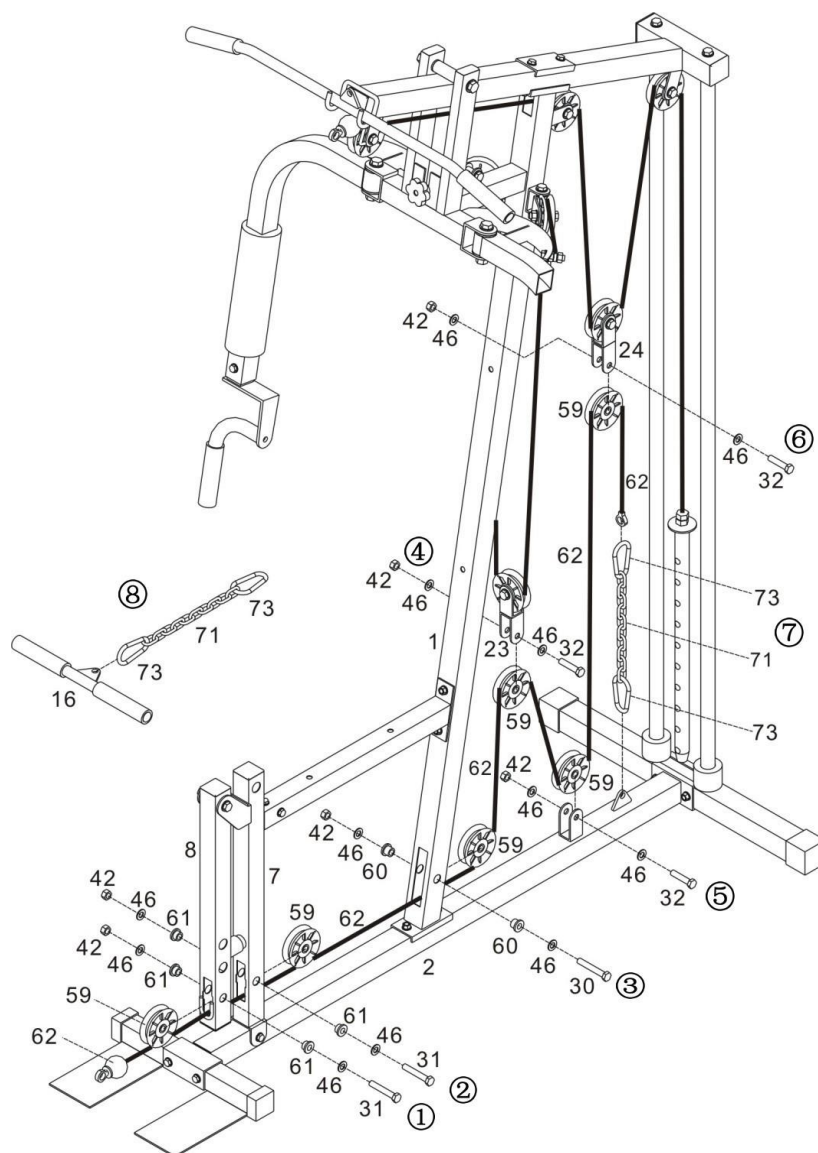
Paso 7

- 1) Fije un extremo del CABLE C (64) al BRAZO DE MARIPOSA (10,11) con un Perno M10x35mm (34), Arandela M10 (46), Contratuerca de Nylon M10 (42).
- 2) Coloque el CABLE (96) en la POLEA (59), luego fije la POLEA A (59) al SOPORTE DE LA POLEA (25) con un Perno M10x45mm (32), una Arandela M10 (46) y una Contratuerca de Nylon M10 (42).
- 3) Coloque el CABLE C (64) debajo de la POLEA A (59), luego fije la POLEA (59) al SOPORTE DE POLEA DOBLE A (23) con un Perno M10x45mm (32), una Arandela M10 (46) y una Contratuerca de Nylon M10 (42).



Paso 8

- 1) Coloque el CABLE B (63) en la POLEA (59), luego fije la POLEA (59) al TUBO DE SOPORTE SUPERIOR (3) con un Perno M10x45mm (32), Arandela M10 (46) y Contratuerca de Nylon M10 (42).
- 2) Coloque el cable B (63) en la polea (59) y fije la polea (59) en el tubo de soporte principal (1) con el perno (30), la arandela (46), la arandela interior de nailon (60) y la tuerca (42).
- 3) Coloque el CABLE B (63) debajo de la POLEA (59), luego fije la POLEA (59) al SOPORTE B DE LA POLEA DOBLE (24) con el Perno M10x45mm (32), la Arandela M10 (46) y la Contratuerca de Nylon M10 (42).
- 4) Coloque el CABLE B (63) en la POLEA (59), luego fije la POLEA (59) al TUBO DE SOPORTE SUPERIOR (3) con un Perno M10x45mm (32), una Arandela M10 (46) y una Contratuerca de Nylon M10 (42).
- 5) Inserte el CABLE B (63) a través de la Arandela $\Phi 25$ (72), conecte el CABLE B (63) con el POSTE DE RECOGIDA DE PESO (17).



Paso 9

1) Coloque el CABLE A (62) debajo de la POLEA (59), luego fije la POLEA (59) al DESARROLLADOR DE PATA (8) con el Perno M10x60mm (31), Arandela M10 (46), ARANDELA INTERNA DE NYLON (61) y Contratuerca de Nylon M10 (42). OBSERVACIONES: LA POLEA (59) YA FUE MONTADA EN EL BASTIDOR PRINCIPAL. POR FAVOR HAGA EL CABLE A TRAVÉS DE ÉL.

2) Coloque el CABLE A (62) debajo de la POLEA (59), luego fije la POLEA (59) al TUBO DE SOPORTE DELANTERO (7) con Perno M10x60mm (31), Arandela M10 (46), ARANDELA INTERNA DE NYLON (61) y Contratuerca de Nylon M10 (42). OBSERVACIONES: LA POLEA (59) YA FUE MONTADA EN EL BASTIDOR PRINCIPAL. POR FAVOR HAGA EL CABLE A TRAVÉS DE ÉL.

3) Coloque el CABLE A (62) debajo de la POLEA (59), luego fije la POLEA (59) al TUBO DE SOPORTE PRINCIPAL (1) con un Perno M10x65mm (30), Arandela M10 (46), ARANDELA INTERNA DE NYLON (60) y Nylon M10 Contratuerca(42). OBSERVACIONES: LA POLEA (59) YA FUE MONTADA EN EL BASTIDOR PRINCIPAL. POR FAVOR HAGA EL CABLE A TRAVÉS DE ÉL.

4) Coloque el CABLE A (62) en la POLEA (59), luego fije la POLEA (59) al SOPORTE DE POLEA DOBLE A (23) con un Perno M10x45mm (32), Arandela M10 (46) y Contratuerca de Nylon M10 (42).