

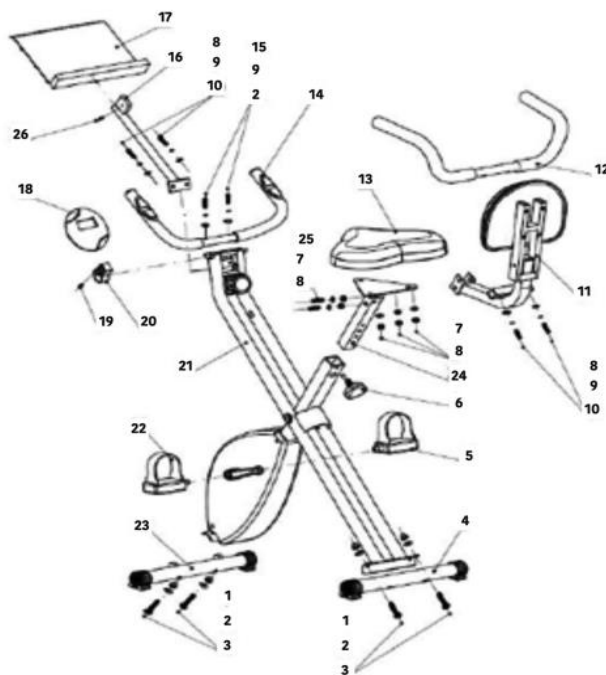
BEHUMAX
THE BEST FOR YOU

CROSS BIKE PREMIUM



Este manual del usuario proporciona información sobre el funcionamiento de este producto y sus especificaciones detalladas. Lea atentamente este manual y entiéndalo bien antes de utilizarlo. Guarde este manual para referencia futura.

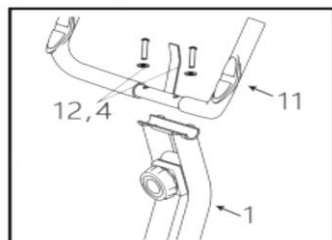
Dibujo de detalles



Listado de partes

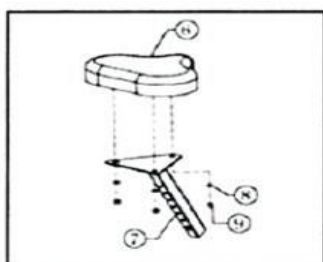
PART NO.	Descripción	QTY	PART NO.	Descripción	QTY
1	Pernos de carro	4	13	Amortiguador	1
2	Junta tipo unidad	6	14	Pasamanos delantero	1
3	Tuerca de cubierta	4	15	Tornillo de cabeza hueca M8*35	2
4	patas delanteras	1	16	Tubo conector porta ipad	1
5	Pedal derecho	1	17	Monitor para smartphone	1
6	Botones monitor	1	18	Consola Display	1
7	Tornillo de cabeza plana grande en cruz	5	19	Tornillo de cabeza hueca M8*40	2
8	junta plana	9	20	Tornillo de cabeza plana grande en cruz	1
9	junta elástica	6	21	Marco principal largo	1

Instrucciones de Montaje



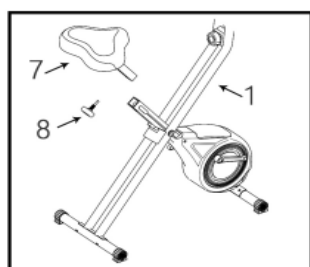
Paso 1:

Fije el reposabrazos (11) con el marco principal (1), conéctelo con el tornillo de cabeza semicircular en cruz (12) y la junta tipo unidad (4), usando una llave para apretarlo.



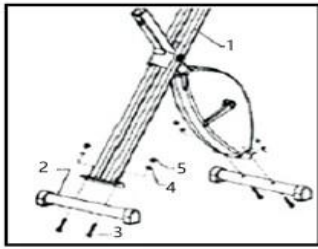
Paso 2:

Fije el cojín (6) con el marco de fijación del cojín (7), conecte con el tornillo de cabeza plana grande en cruz (9), la junta plana (8), usando una llave para apretarlo.



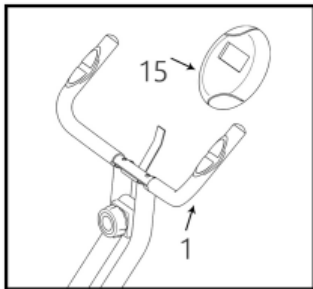
Paso 3:

Fije el marco principal (1) con el marco de fijación del cojín (7), conecte con la perilla (8), usando una llave para apretarlo.



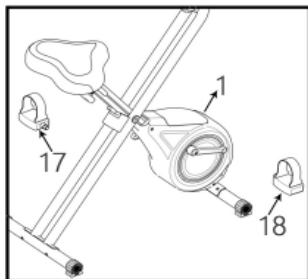
Paso 4:

Fije el marco principal (1) con el tubo del pie (2), conéctelo con los pernos de carruaje (3), la junta tipo unidad (4), la tuerca de la cubierta (5), use una llave para apretarlo.



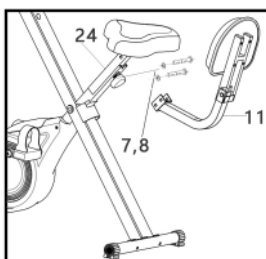
Paso 5:

Fije la pantalla de la consola (15) con el marco principal (1), usando una llave para apretarlo.



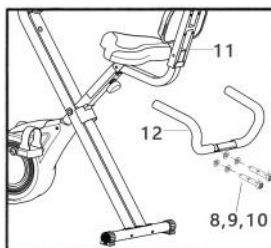
Paso 6:

Fije el marco principal (1) con el pedal (17)(18), usando una llave para apretarlo.



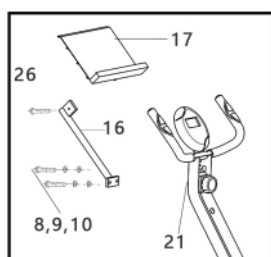
Paso 7:

Fije el marco de fijación del cojín (24) con el respaldo (11), conecte con la junta plana (8), cruce plano grande



Paso 8:

Fije el reposabrazos (12) con el respaldo (11), conecte con la junta plana (8), la junta elástica (9), el tornillo de cabeza hueca (10), usando una llave para apretarlo.



Paso 9:

Fije el pasamanos delantero (14) con el soporte para IPAD (17) y el tubo de conexión del soporte para IPAD (16), conecte con un tornillo de cabeza plana grande en cruz (26), junta plana (8), junta elástica (9), tornillo de cabeza hueca (10), usando una llave para apretarlo.

LEA Y GUARDE LAS INSTRUCCIONES DE SEGURIDAD IMPORTANTES

Lea atentamente las siguientes instrucciones de seguridad antes de utilizar este producto. Si sufre alguna de las condiciones médicas enumeradas a continuación, preste mucha atención a su tiempo de entrenamiento o consulte con un médico antes de usar este producto.

Si usted:

- Sufrir de una afección cardíaca.
- Tiene un trastorno sensorial o marcapasos.
- Sufrir de osteoporosis o diabetes.
- Está embarazada.
- Tener un tumor maligno.
- Están en tratamiento médico.
- Están discapacitados físicamente.
- Tiene presión arterial alta, sufre de enfermedades agudas.
- Son pacientes con osteoporosis, fracturas vertebrales, como enfermedades musculares.
- Tiene gota, artritis, deformación de las articulaciones.
- Tiene síntomas de mareos.

Le recomendamos que preste mucha atención a su tiempo de entrenamiento o consulte con su médico antes de usar este producto.

ADVERTENCIA DE SEGURIDAD

1. Nunca se pare sobre los pedales de este producto.
 2. Siéntese siempre en sillas/sofá/al lado de la cama cuando pedalee con este producto.
 3. Siempre verifique y asegúrese de que todos los tornillos, pernos, perillas, marcos y soportes estén correctamente fijados antes de usar este producto para hacer ejercicio.
 4. Siempre acompañe y preste atención mientras los pacientes, discapacitados y personas mayores estén usando este.
- Estirar su cuerpo correctamente antes de hacer ejercicio en esta bicicleta puede evitar que la consulta del cuerpo se realice en bicicleta.

Nota: las imágenes en el manual son solo para demostración. Su apariencia y parámetros técnicos pueden cambiar sin previo aviso.