

Puntuación en la escala de Braden



ELEVADO



# NOVA FORM HORS STANDARD

## INDICACIONES TERAPÉUTICAS

Ayuda a **prevenir úlceras por presión en pacientes de riesgo medio a alto**, postrados en cama durante más de 15 horas al día.

**Ayuda al tratamiento de úlceras por presión en estadio 1 a 2** asociadas con un sistema de alta o posicionamiento localizado.

Peso del paciente de 30 a 160 Kg dependiendo del modelo.



30 ≤ 160 kg



## CARACTERÍSTICAS DEL PRODUCTO QUE BENEFICIAN AL PACIENTE

- Colchón monobloque moldeado multielevación compuesto por una parte superior de **espuma viscoelástica de 6 cm** sobre una **base de espuma HR de 8 cm**.
- Capa superior de espuma viscoelástica: **≥ 75 kg/m<sup>3</sup>**.
- Base de espuma HR: **≥ 34 kg/m<sup>3</sup>**.
- **Disponible en anchos de 70, 80, 100, 110, 120, 140.**
- Cubierta Promust resistente a la penetración de líquidos en la superficie, permeable al vapor de agua, con cremallera.

## 7 anchos de COLCHÓN disponibles

70 | 80 | 100 | 110 | 120 | 140 | 160 cm



**Disponible**  
en funda de 3 caras Promust



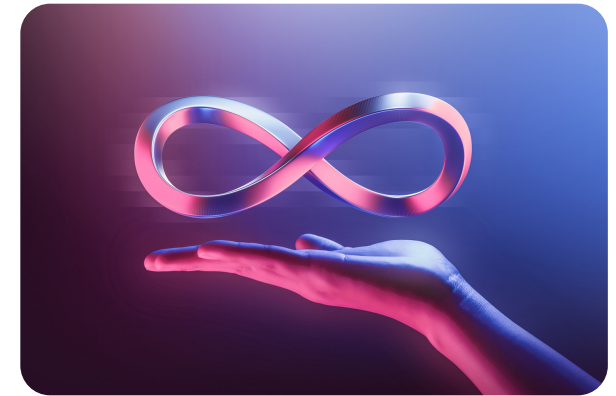
### FACILITA LA LABOR DE LOS CUIDADORES

Equipado con una funda de calidad **con cremallera en 3 lados**, el **colchón es reversible cabeza y pies**



### PREVENCIÓN DE LAS ÚLCERAS POR PRESIÓN

La inmersión del cuerpo, gracias a una espuma viscoelástica, **permite distribuir la presión sobre una mayor superficie**, lo que **reduce los puntos de presión** ejercidos sobre las zonas de presión con riesgo de úlceras por presión, sea cual sea la morfología del paciente.

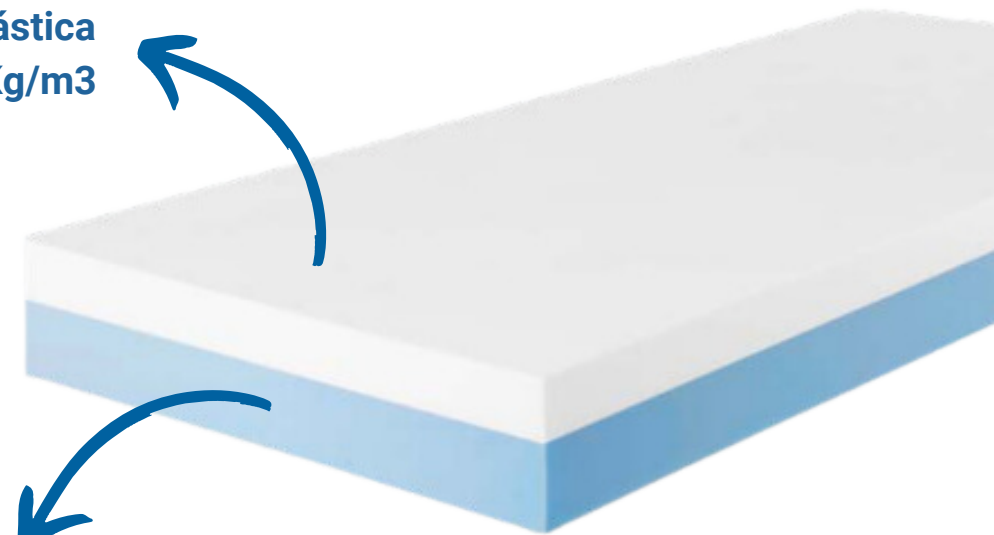


### SOSTENIBILIDAD

Un colchón que combina una base de espuma de alta resiliencia y una espuma elástica combinada con la reversibilidad, la vida útil del producto es más larga.



**Espuma viscoelástica**  
**densidad  $\geq 75 \text{ Kg/m}^3$**



**Base de espuma**  
**HR  $\geq 34 \text{ kg/m}^3$**