

**TOORX**  
FITNESS IN MOTION

# MANUAL DE INSTRUCCIONES

Cod : GRLDTOORXBRXR65COMFORT

Rev : 00



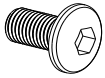

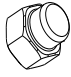

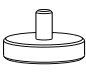
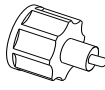
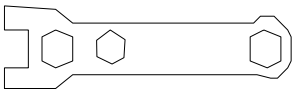

Ed : 11/18



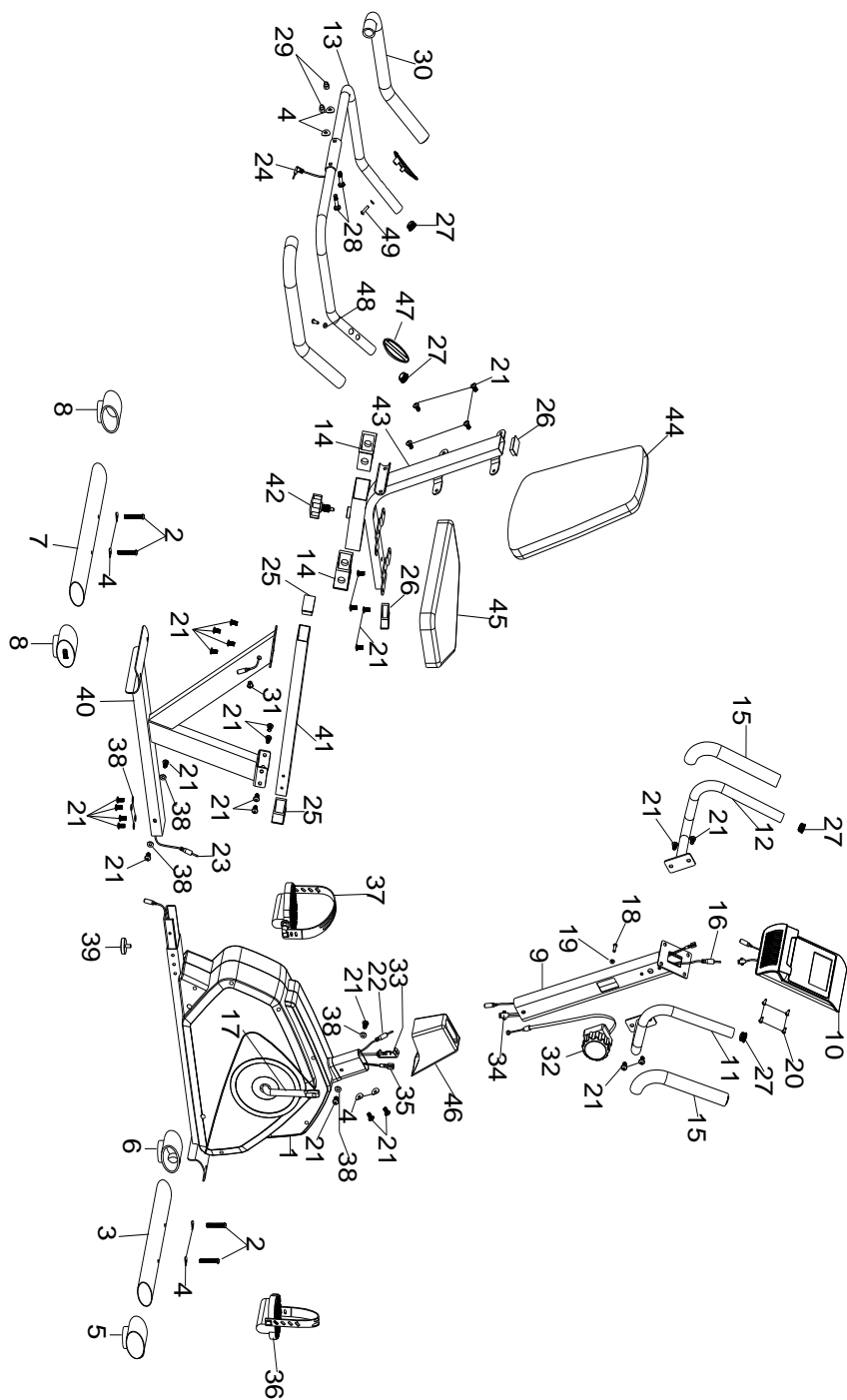
**BRXR 65 COMFORT**



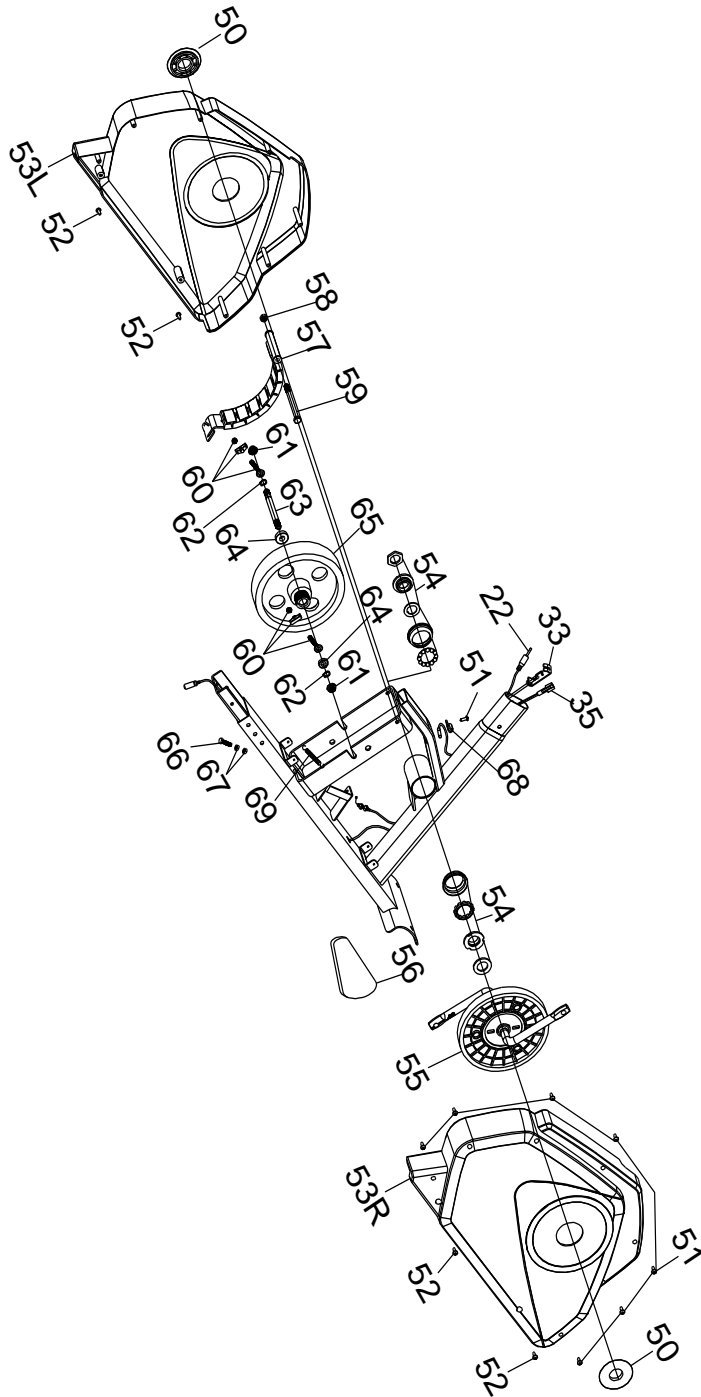
## Hardware

Nº	Descripción	Cant.	Dibujo
2	Tornillo Allen M8*50	4	
4	Arandela curva $\Phi 8^* \Phi 20^* 1.5$	8	
21	Tornillo Allen M8*16	30	
28	Tornillo de cabeza redonda M8*40	2	
29	Tuerca en forma de cúpula M8	2	
38	Arandela plana $\Phi 17^* \Phi 8.5$	8	
39	Almohadilla de pie	1	
42	Pasador de bloqueo con desenganche rápido	1	
	Llave Allen	1	
	Llave Allen	1	

# DIAGRAMA DE DESPIECE



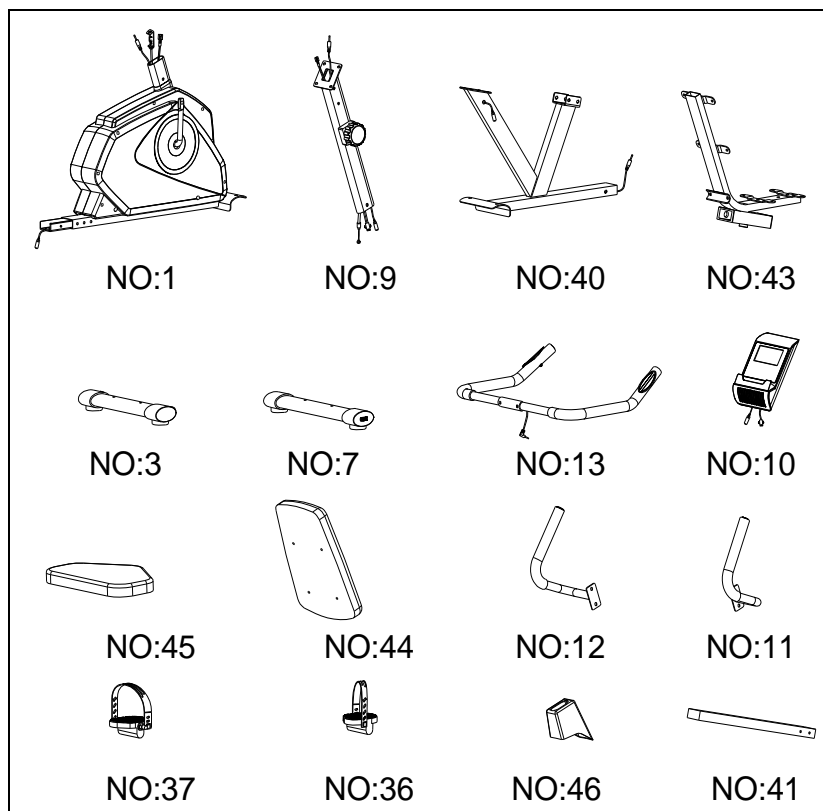
# DIAGRAMA DE DESPIECE



## PARTS LIST

NO.	Description	Qty	NO.	Description	Qty
1	Main Frame	1	36	Pedal R	1
2	Allen Bolt M8*50	4	37	Pedal L	1
3	Front Stabilizer	1	38	Flat washerΦ17*Φ8.5	8
4	Curve washerΦ8	8	39	Foot pad	1
5	End cap for front stabilizer R	1	40	Seat post	1
6	End cap for front stabilizer L	1	41	Sliding tube	1
7	Rear stabilizer	1	42	Quick release knob	1
8	End cap for rear stabilizer	2	43	Cushion post	1
9	Front post	1	44	Cushion	1
10	computer	1	45	seat	1
11	Handlebar R	1	46	Cover for front post	1
12	Handlebar L	1	47	Hand pulse sensor	2
13	Back handlebar	1	48	Washer	2
14	Bushing	2	49	Self-tapping screw	2
15	Foam grip for handlebar	2	50	Cover for crank	2
16	Upper hand pulse wire	1	51	Self-tapping screw ST5	8
17	Crank	1	52	Self-tapping screw ST5*20	4
18	Screw M5	1	53	Chain cover L/R	1/1
19	WasherΦ12*Φ6	1	54	BB assembly	1
20	Screw M5*10	4	55	Pulley	1
21	Allen Bolt M8*16	30	56	Belt	1
22	Middle hand pulse wire	1	57	Magnet assembly	1
23	Lower hand pulse wire	1	58	Nut M8	1
24	Hand pulse wire	1	59	Bolt M8*105	1
25	End cap for sliding tube	2	60	Flywheel adjustor	2
26	End cap for seat post	2	61	France nut	2
27	End cap for handlebar	4	62	C-clip	2
28	Carriage bolt M8*40	2	63	Axle for flywheel	1
29	Domed nut M8	2	64	Bearing 6001	2
30	Foam grip for handlebar	2	65	Flywheel	1
31	Grommet	1	66	Screw M6	1
32	Tension knob	1	67	Nut M6	2
33	Lower tension cable	1	68	Sensor bracket	1
34	Upper sensor wire	1	69	Spring	1
35	Lower sensor wire	1			

## LISTA DE COMPROBACIÓN DE PRE-MONTAJE

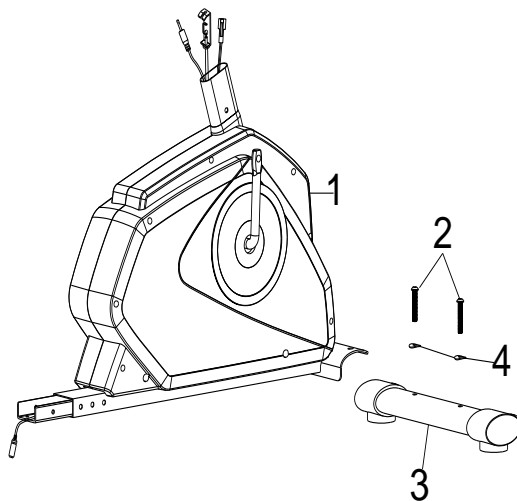


N.º	Descripción	Cant.
1	Estructura principal	1
3	Estabilizador delantero	1
7	Estabilizador Trasero	1
9	Barra delantera	1
10	Ordenador	1
11	Manubrio	1
12	Manubrio I	1
13	Manubrio trasero	1
36	Pedal (derecho)	1
37	Pedal (izquierdo)	1
40	Barra del sillín	1
41	Tubo deslizable	1
43	Cojín post.	1
44	Cojín	1
45	Asiento	1

# INSTRUCCIONES DE MONTAJE

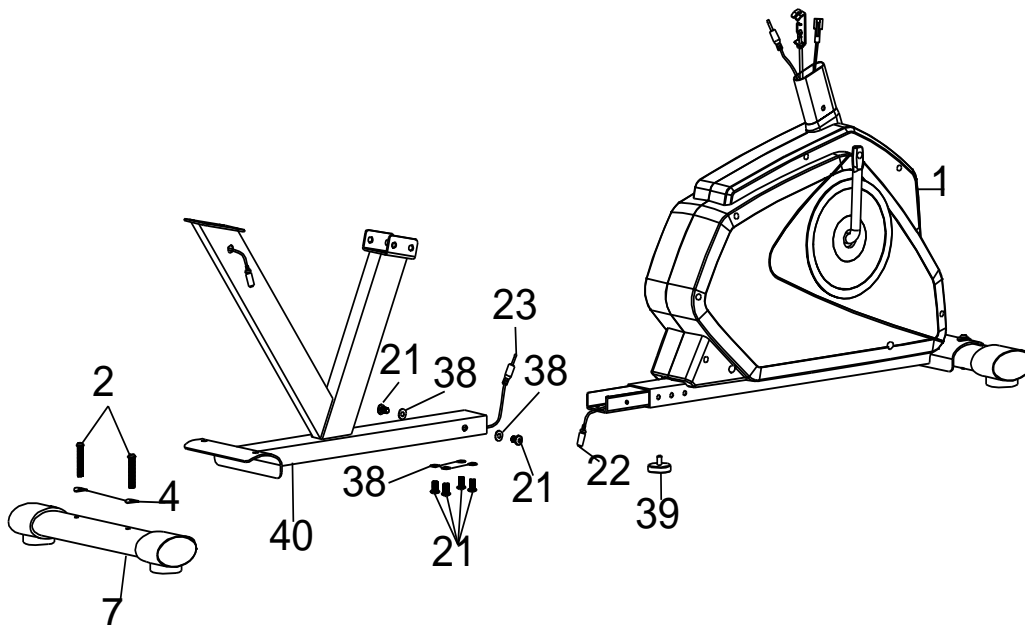
## Paso 1:

- Acople el estabilizador delantero (3) a la estructura principal (1), asegure los dos pernos Allen (2) y las dos arandelas curvas (4)



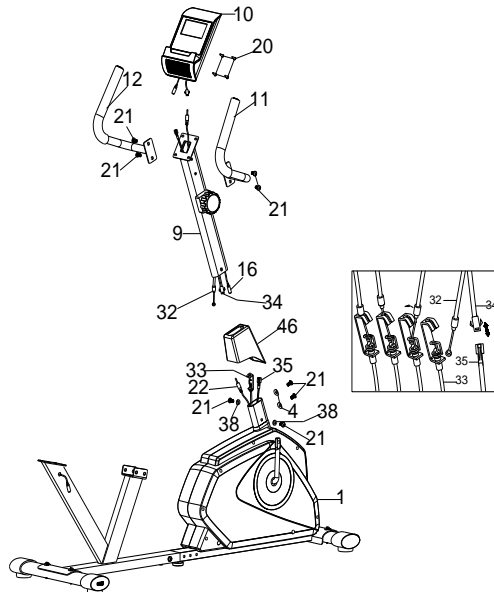
## Paso 2:

- Conecte el cable de pulsaciones de la mano inferior (23) al del medio (22).
- Inserte la barra del sillín (40) a la estructura principal (1), asegure utilizando dos tornillos Allen (21), dos arandelas planas (38), cuatro pernos Allen (21) y cuatro arandelas planas (38).
- Asegure la almohadilla de pie (39).
- Coloque el estabilizador trasero (7) a la barra del sillín (40). Asegure utilizando dos pernos Allen (2) y dos arandelas curvas (4)



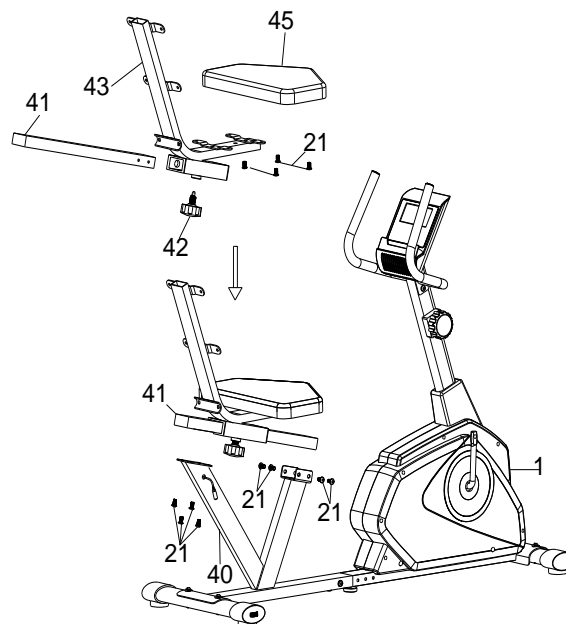
### Paso 3:

- Coloque la tapa de la barra delantera (46) primero en la barra delantera (9).
- Ajuste el cable de tensión (32) hasta el nivel ocho y encaje en el cable de tensión inferior (33). Conecte el cable del sensor de extensión (34) en el cable del sensor inferior (35). Conecte el cable de pulsaciones del tramo superior (16) al cable de pulsaciones de la mano medio (22).
- Acople la barra delantera (9) a la estructura principal (1). Asegure utilizando dos pernos Allen (21) con dos arandelas planas (38) y dos tuercas Allen (21) con dos arandelas curvas (4).
- Acople el manubrio derecho (11) y el izquierdo (12) a la barra delantera (9), asegure utilizando los dos pernos Allen (21).
- Conecte el ordenador (10) a la barra delantera (9), luego conecte el cable de pulsaciones de la mano superior (16) y el cable del sensor superior (34) al ordenador. Asegure con cuatro tornillos (20).



### Paso 4:

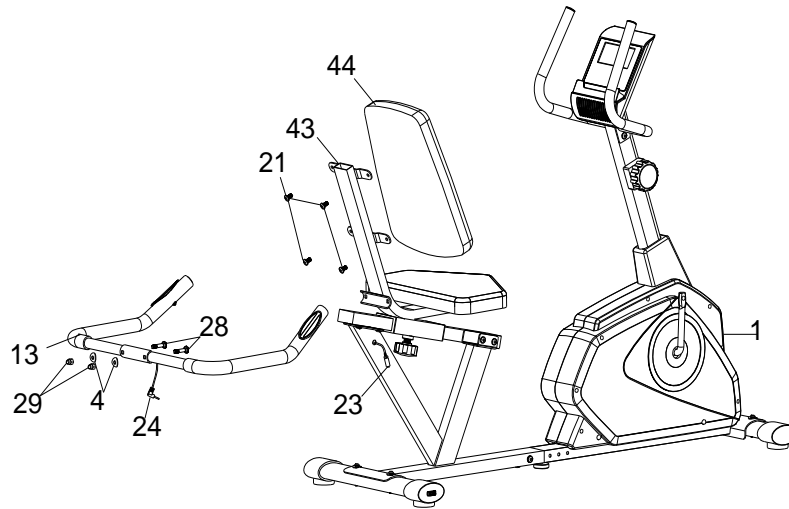
- Inserte el tubo deslizante (41) en la barra del cojín (43), asegure utilizando un pasador de bloqueo con desenganche rápido (42) en su posición deseada, conecte el sillín (45) a la barra del cojín (43), asegure con cuatro pernos (21).
- Luego una todo el asiento a la barra del mismo (40), asegure con los ocho pernos Allen (21).





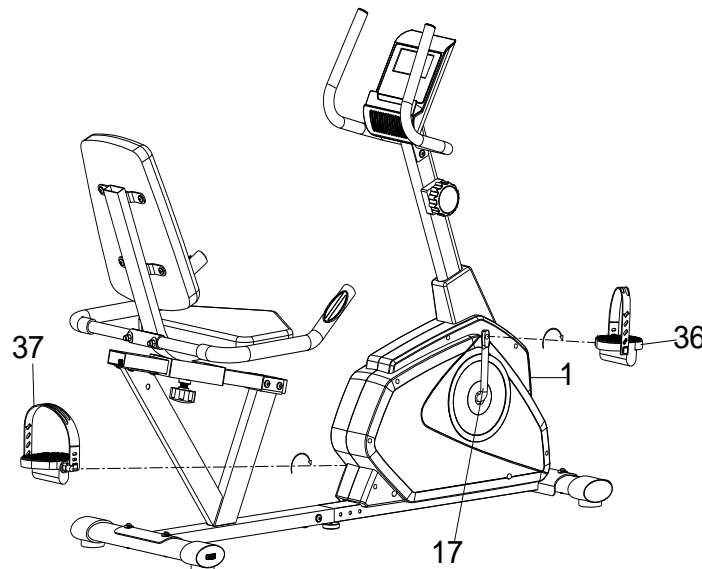
**Paso 5:**

- Conecte el cable de pulsaciones de la mano inferior (23) al cable de pulsaciones de la mano (24).
- Una el manubrio trasero (13) a la barra del cojín (43), asegure con los dos juegos de arandelas curvas (4), los tornillos de cabeza redonda (28) y la tuerca en forma de cúpula (29).
- Una el cojín (44) a la barra del cojín (43), asegure con los cuatro pernos Allen (21).



**Paso 6:**

- Una el pedal derecho (36) al cigüeñal (17) del lado derecho, asegure según las agujas del reloj.
- Una el pedal izquierdo (37) al cigüeñal (17) del lado izquierdo, asegure en sentido contrario de las agujas del reloj.



**CONTROLE EL APRIETE DE TODOS LOS PERNOS Y TUERCAS  
ANTES DE UTILIZAR LA MÁQUINA**

# INSTRUCCIONES DEL ORDENADOR

## BOTONES FUNCIONALES:

**MODO** - Presione para seleccionar las funciones.

**SET** - Para fijar los valores de tiempo, distancia, calorías y pulsaciones en modo no barrido.

**RESET** - Presione para restablecer tiempo, distancia y calorías.

## FUNCIONAMIENTO Y OPERACIONES:

- 1. BARRIDO:** Presione el botón "MODE" [modo] hasta visualizar "SCAN" [barrido], el monitor girará a través de las 5 funciones: Tiempo, velocidad, distancia, calorías ODO y pulsación. Cada pantalla se mantendrá durante 4 segundos.
- 2. TIEMPO:** (1) Cuenta el tiempo total desde el comienzo hasta el inicio del ejercicio.  
(2) Presione el botón "MODE" hasta visualizar "TIME" [tiempo], presione el botón "SET" para fijar el tiempo del ejercicio. Cuando "set" sea cero, el ordenador producirá una alarma de 15 segundos.
- 3. VELOCIDAD:** Muestra la velocidad actual.
- 4. DIST:** (1) Cuenta la distancia desde el comienzo hasta el final del ejercicio.  
(2) Presione el botón "MODE" hasta que desaparezca "DIST". Presione el botón "SET" para fijar la distancia del ejercicio. Cuando "set" sea cero, el ordenador producirá una alarma de 15 segundos.
- 5. CALORÍAS** (1) Cuenta las calorías desde el comienzo hasta el final del ejercicio.  
(2) Presione el botón "MODE" hasta que desaparezca "CAL". Presione el botón "SET" para fijar las calorías del ejercicio. Cuando "set" sea cero, el ordenador producirá una alarma de 15 segundos.
- 6. ODO:** el monitor visualizará la distancia acumulada total.
- 7. IMPULSO:** Presione el botón "MODE" hasta visualizar "PULSE". Antes de medir su frecuencia cardíaca, coloque las palmas de las manos en ambas almohadillas de contacto y la pantalla mostrará su frecuencia cardíaca actual en latidos por minuto (LPM) en el LCD después de 6~7 segundos. Comentario: Durante el proceso de medición de las pulsaciones, debido a la interferencia del contacto, el valor de medición puede ser superior a la frecuencia cardíaca virtual durante los primeros 2~3 segundos, para luego regresar al nivel normal. El valor de medición no se puede considerar como la base del tratamiento médico.

## NOTA:

1. Si la pantalla es tenue o no muestra imágenes, sustituya las baterías.
2. El monitor se apagará automáticamente si no recibe señales luego de 4 minutos.
3. El monitor se encenderá automáticamente cuando se presione el pulsador con señal activa.
4. El monitor empezará a calcular automáticamente cuando empiece a realizar el ejercicio y se detendrá cuando cese de hacerlo durante 4 segundos.

**ESPECIFICACIONES:**

FUNCIÓN	AUTO-BARRIDO	Cada 4 segundos
	TIEMPO	00:00'~99:59'
	VELOCIDAD ACTUAL	La señal máxima que se puede recoger es 99.9KM/H
	DISTANCIA DE TRAYECTO	0.00~99.99KM o 0.00~9999KM
	CALORÍAS	0.1~999.9kCAL
	ODO	0.1~999.9KM o 1 ~ 9999KM
	FRECUENCIA CARDÍACA	40~206BPM
TIPO DE BATERÍA	2 piezas de TAMAÑO –AA o UM –3	
TEMPERATURA DE EJERCICIO	0°C ~ +40°C	
TEMPERATURA DE ALMACENAMIENTO	-10°C ~ +60°C	

Escan tiempo dist cal ODO pulsación 3V



GARLANDO SPA  
Via Regione Piemonte, 32 - Zona Industriale D1  
15068 - Pozzolo Formigaro (AL) - Italy  
[www.toorx.it](http://www.toorx.it) - [info@toorx.it](mailto:info@toorx.it)